

# SCHLOSSPASSAGE

Ihr Einkaufszentrum im Herzen von Grünwald

KUNDENZEITSCHRIFT | AN ALLE HAUSHALTE | DEZEMBER 2019 | AUSGABE 19



AKTIONSTAG IN DER SCHLOSSPASSAGE

## Genusspassage am Samstag, 7.12.2019

Um die kulinarische Vielfalt in der SCHLOSSPASSAGE zu zelebrieren möchten wir Sie herzlich einladen zu unserer **GENUSSPASSAGE** am Samstag, den 7. Dezember 2019, zu den regulären Kern-Öffnungszeiten (9:30 - ca. 14 Uhr, manche Geschäfte bis 16 Uhr). Unsere gastronomischen Betriebe und Lebensmittelgeschäfte haben ihre Spezialitäten für Sie zum probieren bereit gestellt. Schlendern Sie genussvoll durch die SCHLOSSPASSAGE, probieren Sie hier eine frische Fischsuppe, dort einen Schluck italienischen Wein mit Antipasti und lassen Sie sich verwöhnen.

Für die Kinder steht wie immer der Spielplatz zur Verfügung und als **ÜBERRASCHUNG FÜR DIE KLEINEN KOMMT DER NIKOLAUS** zu uns in die SCHLOSSPASSAGE.



## New Kids on the Block

Neue Gesichter. Neue Geschäfte. Neuer Genuß!

Sicherlich haben einige von Ihnen mitbekommen, dass es im September bei uns in der SCHLOSSPASSAGE einige Änderungen gegeben hat:

**FISCHDELIKATESSEN**

**VEGANE KOCHSCHULE**

**FEINKOST CARDIA**

### FISCHDELIKATESSEN SCHRANK

Frau Schrank hat zum 01.09.2019 das Geschäft von Frau Roitner übernommen. Neu renoviert, mit viel Elan und neuem Schwung wurde bereits am 06.09.2019 wieder eröffnet. Sie wählen aus der Theke, was Sie gerne möchten, dazu tagesfrische, saisonale Beilagen, wie Ratatouille, Salate, Baguette oder Suppen.

Sollte mal ein Fisch Ihrer Wahl nicht zu haben sein, zögern Sie nicht Ihre Wünsche zu äußern. Auf Vorbestellung gibt es alles, was das Meer hergibt, auch bei Frau Schrank.

### VEGANE KOCHSCHULE

Die Umbauarbeiten im ehemaligen "Creative Center", neben Schreibwaren Kampli auf der Galerie, sind nun abgeschlossen. Ende Oktober eröffnete hier Sebastian Copien, zusammen mit Pink Elephant Cooking „DIE VEGANE KOCHSCHULE“. Sie ist das kulinarische Zuhause von zwei Firmen.

Beide haben es sich seit vielen Jahren zur Aufgabe gemacht ihre Passion und Expertise für hochwertige, pflanzliche Küche voller Geschmack und Umami an interessierte Menschen in ihren Kursen, Seminaren und Events weiterzugeben.

### FEINKOST CARDIA

In diesem fast ältesten Geschäft der SCHLOSSPASSAGE gab es auch Anfang September einen kurzfristigen Mieterwechsel. Mit Cristina und Domenico Castellino begrüßen wir zwei Profis, die den wichtigen "italienischen Flair" automatisch mit sich bringen. Italien ist mit seinen kulinarischen Köstlichkeiten wieder etwas näher zu uns gerückt. Cristina und Domenico kommen aus der Gastronomie und sind absolute Profis, wenn es wieder heißt Viva Italia.

*Bitte für Ihre Vorbestellungen für Weihnachten direkt in den Geschäften anrufen und Ihre Wunschliste durchgeben.*



## DIE VEGANE KOCHSCHULE



## Die Vegane Kochschule

in der Schlosspassage

Die Koch- und Eventlocation im 1. Stock ist die neue kulinarische Heimat von Profikoch und Kochbuchautor Sebastian Copien und dem Kochteam Pink Elephant Cooking.

In der veganen Kochschule werden die zwei Teams in den Räumlichkeiten jeweils ihre Passion für hochwertige pflanzenbasiierende Küche in unterschiedlichen Formaten an Kochbegeisterte und Interessierte weitergeben.

Koch-Workshops, Team Events und exklusive Pop-up Dinner Events stehen aus dem Programm.

Auf den Webseiten von Sebastian Copien und von Pink Elephant Cooking finden Sie das Angebot der beiden Koch Teams.

**www.sebastian-copien.de**  
Bei Interesse und Anfragen bitte eine Email an [team@sebastian-copien.de](mailto:team@sebastian-copien.de)  
+ 49 172 832 87 09

**www.pinkelephantcooking.de**  
Bei Interesse und Anfragen bitte eine Email an [info@pinkelephantcooking.de](mailto:info@pinkelephantcooking.de)  
+49 1703 80 21 68

**DIE VEGANE KOCHSCHULE**  
SCHLOSSPASSAGE, OG

## Feinkost Cardia

Bella Italia gleich hinter der Tür

Italien so fern und jetzt doch so nah! Wir freuen uns Frau Cristina Castellino nun als Cardia Inhaberin, mit ihrem Mann Domenico, bei uns begrüßen zu dürfen. Seit 15 Jahren ist Frau Castellino bereits im Geschäft Cardia tätig. Sie gehört also zum Inventar und weiß, was die Kunden seit jeher an dem Feinkostgeschäft lieben. Beste Qualität, die Liebe zum Gast („Magst Du einen Cappuccino?“) und gute Stimmung. Seit der Neu-Eröffnung gab es schon das ein oder andere Fest im Feinkostladen. Sie können also entweder gleich im Feinkostgeschäft einen Geburtstag ausrichten lassen oder Sie bitten Cristina und Domenico Ihnen die Feinkost für Ihr Fest nach Hause zu liefern.

Für „jeden Tag“ ist immer frische Pasta und Lasagne für Sie zum Aufwärmen und frische Antipasti da. Dann heisst es daheim einfach nur: Il dolce far niente - Das süße Nichtstun. Kennen Sie schon die verlängerten Öffnungszeiten?

**Öffnungszeiten**  
Montag bis Freitag 8:45 - 18:30 Uhr,  
Samstag 8:45 - 14:00 Uhr

**FEINKOST CARDIA**  
SCHLOSSPASSAGE, EG  
TEL. 089 641 48 57w



## Italienische Bar

in der Weihnachtszeit

Gut gelegen an der Tram Haltestelle Derbolfinger Platz ist das Café an der Ecke: L'Angolo Bar. Noch schnell einen Coffee to Go und frische Snacks aus der Vitrine bevor die Straßenbahn los fährt? Oder man versüßt sich das Warten auf den Bus. In der kalten Jahreszeit schließt die Bar ihre Terrasse draußen und lädt ein, zu Original Italienscher heisser Schokolade, selbst gemachtem Glühwein (der Beste in der Gegend wie man munkelt) und „code di aragosta“. Eine süße Kleinigkeit, geformt wie ein Hummerschwanz gefüllt mit Zitronen- oder Schokoladencreme. Wer sich hier gerne auf einen richtig guten Kaffee treffen

möchte, bestellt bestimmt auch einen frisch gemachten Crêpes mit tagesfrischer Füllung. Zwischen 12 und 14.30 Uhr und abends 18 - 20 Uhr bietet L'Angolo täglich eine Auswahl an warmen Gerichten, wie Pizza und Pasta. Telefonisch können die Gerichte bestellt oder abgeholt werden.

**Öffnungszeiten:**  
Mo - Fr 8 - 21 Uhr,  
Sa 9 - 21 Uhr,  
So 11 - 21 Uhr

**L'ANGOLO**  
SCHLOSSPASSAGE, EG  
TEL. 089 32 49 99 87



**Auch dieses Jahr wieder: die kleine Glühweinhütte vor der Türe der L'Angolo Bar**

## Das individuelle Weihnachtsgeschenk.

Oder auch: Schokoladenkunstwerke in einer edlen Schachtel.



es bei uns zu entdecken: Vom klassischen Bischof bis zum Nikolaus im schicken Oldtimer oder im nostalgischen Sessel, von der winzigen bis zur großen Figur, von Marzipan bis zur Zartbitterschokolade - es ist für jeden Geschmack etwas dabei (solange der Vorrat reicht).

★ Vegan oder kristallzuckerfrei? Unser Sortiment wird stetig um neue vegane und kristallzuckerfreie Produkte regionaler Hersteller erweitert. Aktuell finden Sie in unseren Regalen bereits köstliches Dattelkonfekt, Superfoodriegel, Schokolade mit bis zu 100% Kakaoanteil und weitere auch für Diabetiker geeignete Schokoladentafeln.

★ In unserem Café können Sie auch in der kalten Jahreszeit Kalt- und Heißgetränke auf unserer Terrasse [inklusive warmer Decken] und natürlich im warmen Innenbereich genießen.

★ Wir wünschen Ihnen eine besinnliche Adventszeit mit unvergesslichen Genussmomenten und freuen uns auf Ihren Besuch.

★ Jede einzelne Praline aus unserer Theke wird mit Liebe zum Detail von unseren Chocolatiers vom Starnberger See, aus Nordrhein-Westfalen, aus dem Spreewald, Dresden und Belgien in Handarbeit hergestellt. Unser Winter-sortiment umfasst zum Beispiel die Pralinen "Zwetschge Zimt Marshmallow" und "Blätterkrokant im Weihnachtsdesign" [von Clement Chococult].

★ Nougat oder Marzipan? Ganz nach Ihren Wünschen stellen wir Ihre Pralinenmischung in einer ebenso von Ihnen ausgesuchten Pralinen-schachtel zusammen - fertig ist das ganz persönliche Weihnachtsgeschenk.

★ Auch Schokoladennikoläuse und viele andere kreative weihnachtliche Figuren und Schokoladentafeln gibt



**Öffnungszeiten:** Mo - Fr 10 - 18 Uhr (durchgehend geöffnet), Sa 10 - 13 Uhr

**ANOUK COLLECTION**  
HEIKE KLOEKHORST  
SCHLOSSPASSAGE, EG  
TEL. 0178 411 068 7



## Fisch delikatal essen.

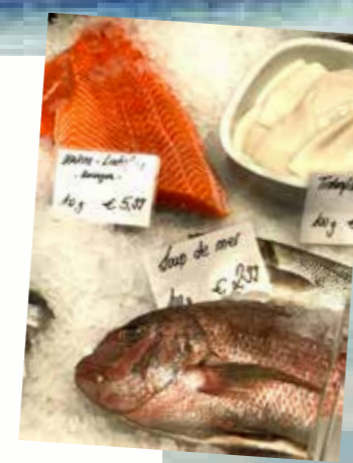
Wie Sie wünschen: auf Vorbestellung macht Frau Schrank alles möglich!

Immer frischer, hausgemachter Fischfond, gekochter Hummer, gerne auch präpariert, Räucherware ... the sea is the limit. Für mehr Informationen sprechen Sie Frau Schrank bitte an.

Die warme Küche ist Dienstag - Freitag von 11 Uhr - 14 Uhr für Sie geöffnet. Samstags von 11 Uhr - 13 Uhr.

**Öffnungszeiten**  
Montag geschlossen  
Dienstag - Freitag 09:00 - 18:00 Uhr  
Samstag 09:00 - 13:00 Uhr

**FISCHDELIKATESSEN SCHRANK**  
SCHLOSSPASSAGE, EG  
TEL. 089 - 600 67 477



## Gesunde grüne Gaumenschmankerl

Wildfrüchte, Wintersalat und Wintergemüse, mit denen man genügend wertvolle Vitamine und Inhaltsstoffe auch in der kalten Jahreszeit auf den Teller bekommt

Ein wichtiger Exot unter den Winterfrüchten ist die Avocado. Sie enthält viele gesunde Fette, Alpha- und Beta-Carotin, Vitamin A, Biotin und den Radikalfänger Vitamin E. Von Oktober bis März kommt die exotische Frucht ebenfalls aus Spanien. Apfelsaft, besonders naturüber, ist eine Alternative zu Winterfrüchten. Man sollte von den «5 am Tag» jedoch nicht mehr als eine Portion Obst mit Saft oder Smoothies ersetzen. Zudem ist es wichtig

darauf zu achten, dass es sich bei den Getränken entweder um Direktsaft oder frische Smoothies handelt. Alles frisch erhältlich bei Frau Grund im Grünwalder Obstgarten! Vorbestellungen für die Weihnachtstage möglich.

**Öffnungszeiten:**  
Mo-Fr 9 - 18 Uhr, Sa 9-13 Uhr

**GRÜNVALDER OBSTGARTEN**  
SCHLOSSPASSAGE, EG  
TEL. 089 64 94 52 52



## „Mein Ort wie kein anderer“

der Geheimtipp von tui

Bereits zum zweiten Mal besuchte Ulf Meisler, Büroleiter des TUI Reisebüros in der SCHLOSSPASSAGE diesen Geheim-Tipp.

„Ein absolut herausragender Service, Zimmer mit den nur allerfeinsten Materialien. Kein Zimmer gleicht dem anderen. Unterbringung je nach Kundenpräferenz in unterschiedlichen Gebäuden des Anwesens. Unglaublich persönlich abgestimmter Kundenservice und ganz viel Privatsphäre.“

**Das WEISSENHAUS Grand Village Resort & Spa am Meer** – nur eine Stunde von Hamburg entfernt – bietet seinen Gästen auf beeindruckenden 75 Hektar einen exklusiven Rückzugsort mit 56 luxuriös gestaltete Suiten, Zimmer und Ferienhäuser, untergebracht in zahlreichen historischen Gebäuden. Eine täglich aufgefüllte kostenfreie Minibarwahl sowie eine Kaffee- und Teeauswahl sind ebenso inkludiert, wie der Valet Parking-Service. Das Herz der 400 Jahre alten Parkanlage bildet das Schloss, indem sich unter anderem das vielfach ausgezeichnete

Gourmetrestaurant COURTIER (2 Sterne Guide Michelin, 18 Punkte Gault&Millau) im historischen Bildersaal mit Blick über die Grand Koppel bis zur Ostsee befindet. Eine Bibliothek, Smoker's Lounge, Billardzimmer, Spiegelsaal mit Kaminen sowie ein Kino. Im außergewöhnlichen Ambiente des historischen Schlossgewölbes von Weissenhaus trifft kulinarischer Anspruch auf eine unvergleichliche Produktqualität. In der stilvollen Lounge der Bar 1896 überrascht das Team mit unkonventionellen Genusskonzepten und modern interpretierten Sushikreationen. In der ehemaligen SCHLOSSKÜCHE finden regelmäßig Kochkurse und Verkostungen für bis zu 12 Personen statt. Für private Live-Cooking-Events mit unseren Profis oder Feierlichkeiten im exklusiven Ambiente ist dieses Restaurant daher ideal. Direkt am drei Kilometer langen Naturstrand gelegen, verwöhnt das Restaurant BOOTSHAUS, das mit 15 Punkten von Gault&Millau ausgezeichnet wurde, seine Gäste. Das historische Schlossgut ist zudem



der perfekte Veranstaltungsort für private oder geschäftliche Highlights. Modernstes Equipment befindet sich sowohl in der geräumigen Reetscheune für bis zu 160 Personen als auch im Peerstall, für kleinere Teilnehmerzahlen, der sich angrenzend an den Duftgarten befindet. Mit zwei Trauzimmern und einer unvergleichlich romantischen Naturkulisse finden Brautpaare auf WEISSENHAUS zudem den idealen Ort für eine Hochzeit oder eine unvergessliche Familienfeier.

Zu präferierten Raten bei uns als Airtours Luxusexperte 2019 buchbar. Sollten Sie noch nicht überzeugt sein besuchen Sie das TUI Reisebüro in der SCHLOSSPASSAGE und vereinbaren Sie einen Beratungstermin.

**Öffnungszeiten**  
Mo-Fr 9.30 - 18 Uhr, Sa 10-13 Uhr

**TUI REISEBÜRO**  
**SCHLOSSPASSAGE, EG**  
TEL. 089 649 62 10

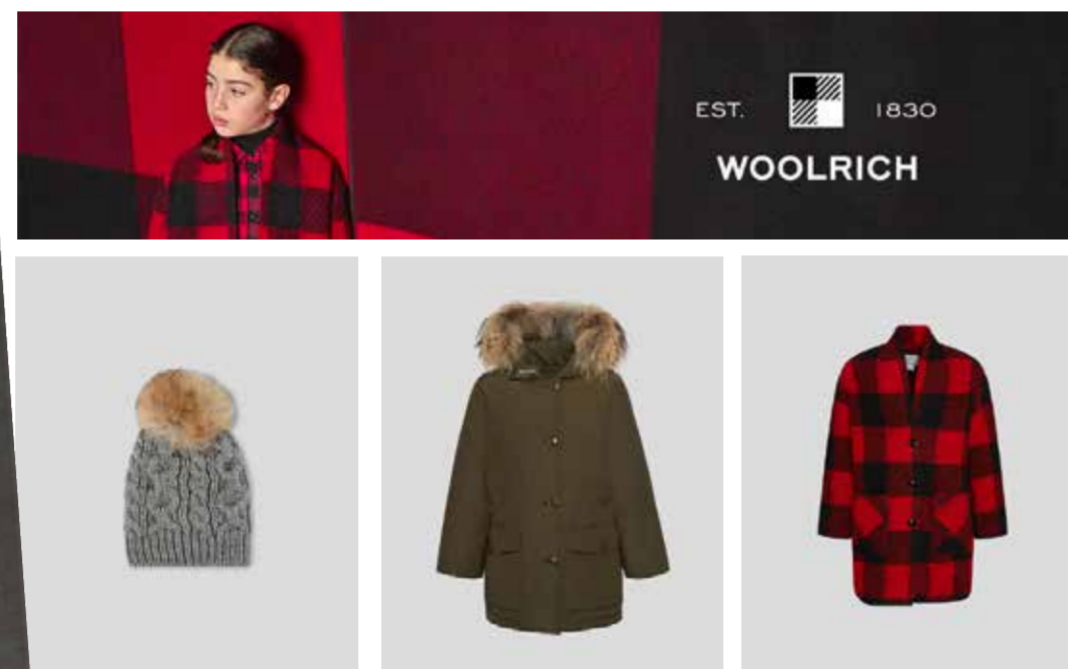
## Polo Ralph Lauren –

für Eva, Philipp, Ludwig und Max

Schönes Warmes für die Kleinen aber auch für die Teens gibt es bei domino Kindermoden. Frau Strauch legt großen Wert auf Qualität und hat für die Festtage besonders schöne Outfits. Abgebildete Outfits sind Beispiele.

**Öffnungszeiten**  
Mo-Fr 9 - 18 Uhr, Sa 10-13 Uhr

**DOMINO KINDERMODEN**  
**SCHLOSSPASSAGE, EG**  
TEL. 089 64148660



**WOOLRICH – NEU IM SORTIMENT**

## Bauchgefühl und Heimatliebe

### Züricher Geschnetzeltes

Familie Bauch und Team heißen Sie willkommen, den Geschmack Ihrer Heimat zu genießen. In modern, rustikalem Ambiente, bei Kaminfeuer, zum Mitnehmen, oder auf der Sonnenterrasse im Frühling.

**Öffnungszeiten**  
Mo - Fr 8 - 18:30 Uhr  
Sa 8 - 13:30 Uhr

**METZGEREI BAUCH**  
**SCHLOSSPASSAGE, EG**  
TEL. 089 96 99 11 55



#### Zutaten

500g Kalbfleisch aus der Oberschale (nach „Geschnetzeltem“ verlangen)  
1 EL Mehl  
3 EL Butterschmalz  
100 g Schalotten fein gehackt  
300 ml trockener Weißwein (z.B. Riesling)  
300 g weiße Champignons (hier kann auch mit anderen Pilzen variiert oder gemischt werden)  
300 ml Kalbsfond  
3 EL fein gehackte glatte Petersilie  
200 g Sahne  
1 EL Zitronensaft  
1 EL Cognac  
Salz und Pfeffer

#### Zubereitung

Das bereits von der Metzgerei Bauch geschnetzelte Kalbfleisch im Mehl wenden, währenddessen 1 EL Butterschmalz in der Pfanne erhitzen. Die Hälfte des Kalbfleischs scharf von allen Seiten anbraten und beiseitestellen, mit der anderen Hälfte ebenso vorgehen. Einen weiteren EL Butterschmalz in die Pfanne geben und die Schalotten glasig dünsten, dann die Pilze hinzufügen und kurz anbraten.  
Mit Weißwein ablöschen und um die Hälfte reduzieren lassen. Den Kalbsfond hinzufügen und reduzieren lassen. Das Kalbfleisch in die Pfanne geben und unterheben. Sahne einrühren, mit einem Schuss Cognac, Zitronensaft, Salz und Pfeffer abschmecken. Die Petersilie unterheben und servieren. Dazu passen Rösti, Spätzle, Kartoffelpüree und grüner Salat.

## Rezeptidee fürs Weihnachtsgeschenk

1 GROSSER LÖFFEL LIEBE FÜR DIE IDEE  
100 GRAMM SINN FÜR GESCHMACKVOLLES  
1 STÜCK BESONDERHEIT  
1 PRISE HERZKLOPFEN  
FÜR DAS PAPIER & DIE SCHLEIFE



**KOBEK**  
GRÜNVALDER  
GESCHENKELADERL

und  
**räder**

Wünschen Ihnen eine wundervolle und entspannte Weihnachtszeit und einen guten Rutsch ins Neue Jahr!

Lassen Sie sich entführen in die Welt von räder - ein Marken Kosmos, der Geschichten von Liebe und Glück, vom Lachen und vom Leben erzählt. Mit räder Produkten kitzelt es die Sehnsucht nach einem Stück Poesie im Alltäglichen und den Wunsch etwas Besonderes zu verschenken hervor. Lassen Sie sich von räder Produkten exklusiv im Geschenkeladerl Kobek verzaubern.

[www.geschenkeladerl-kobek.de](http://www.geschenkeladerl-kobek.de)

Das Geschenkeladerl Kobek im Innenhof der Schlosspassage ist nun seit fast 3 Jahren ein beliebtes Ladengeschäft für viele, kleine und hochwertige Geschenkartikel & Accessoires.

Die Vielfältigkeit der Artikel macht es für den Kunden sehr attraktiv, für jeden Anlass ein passendes Geschenk zu finden. Ein ausgewogenes Sortiment und eine faire Preisgestaltung sind das A&O für Frau Kobek. „Überteuerte Waren gibt es bei mir nicht, wir kalkulieren fair für unsere Kunden. Sicherlich gibt es mal den ein oder anderen Artikel ein paar Cent günstiger online, aber dafür fallen bei uns keine Versandkosten an und man kann die Produkte sehen und vergleichen. Aber das Wichtigste ist, dass unsere Artikel auf Wunsch immer mit viel Liebe und mit wundervollem, exklusivem Geschenkpapier, Boxen und Schleifen eingepackt werden.“

Das Geschenkeladerl hat ein wunderschönes Sortiment, zum Beispiel Schalen, Vasen oder Küchenaccessoires von Alessi. Die Produkte von räder – von Porzellan über Karten oder Lichttüten – sind immer ein optisches aber auch haptisches Erlebnis. So gibt es hier viele Produkte, die man gerne geschenkt bekommt oder je-

manden anderen eine besondere Freude bereiten möchte. Darüber hinaus werden ausschließlich hochwertige Geschenkpapiere oder Geschenkboxen von Tassotti, Rossi oder Caspari geführt, passend für jede Jahreszeit und natürlich auch nur exklusive Grußkarten. Dekoratives, Nützliches für den Haushalt, Tücher, Schals, Wohnaccessoires oder Lieblingskleidungsstücke runden das Sortiment ab. So hat es Frau Kobek geschafft sich in einem harten Umfeld zwischen Massenartikeln von Discountern oder Online-Shops ihr kleines Geschäft attraktiv zu gestalten und erfolgreich zu führen. Von der Besitzerin mit viel Liebe Ausgesuchtes und mit viel Herz und Geschmack eigens Dekoriertes fällt jedem im Innenhof der Schlosspassage sofort ins Auge. Nur der Rezeptidee von oben folgen, dann haben Sie schon Ihr schönstes (Weihnachts)geschenk.

**Öffnungszeiten**  
Mo - Fr 10-18 Uhr, Sa 10-13 Uhr

**GESCHENKELADERL KOBEK**  
**SCHLOSSPASSAGE, EG**  
TEL. 089 66 61 29 99

**Weihnachten in der SCHLOSSPASSAGE**

Dazu gehört, wie jedes Jahr die Glühwein-alm.Treffpunkt zum After-Work glühen oder eine Stärkung (kleine warme Speisen) während des Weihnachtseinkaufs.

**Geöffnet hat die „Glühwein-alm“ ab dem 30.11., immer Montag bis Samstag, von 13 bis 19 Uhr**

## Meine erste Stunde am GYROTONIC® - Gerät

von Robert Galensowske, selbstständiger Elektrikermeister

Mit Nacken- und Schulterschmerzen ging ich zu meinem Orthopäden. Dieser teilte mir mit, dass ich Muskulatur aufbauen müsste, um dauerhaft vom Schmerz befreit zu werden. Ich, der ich als Handwerker täglich körperlich arbeite? Ich habe doch sicherlich genug Muskeln! Aber lei-

der nicht unbedingt die richtigen. Er gab mir ein Rezept zusammen mit einer Visitenkarte. Auf der stand Praxis für GYROTONIC® und Integrative Manuelle Therapie. Beides habe ich in meinem Leben noch nie gehört! Also mal googeln! Wow! Es gibt unendlich viele Videos aus

der ganzen Welt und in allen Sprachen! Scheint ja doch nicht so selten oder etwas so Besonderes zu sein! Aber was die Leute alles machen an dem Gerät! Oh Mann, sind die alle beweglich! Das kann ich doch gar nicht!!! Und mir soll das was bringen für meine Schmerzen? Da bin ich skeptisch! Aber wenn mein Orthopäde das empfiehlt, dann wird das schon gut sein – ich vertraue ihm. Also rufe ich an und vereinbare einen Termin. Was ich schon gut finde, dass man auch abends Termine haben kann.

Ein paar Tage später ist es dann so weit und ich betreue zum ersten Mal die Praxis im Obergeschoss der Schlosspassage. Mir gefällt es hier auf Anhieb gut. Ich werde freundlich empfangen und es herrscht eine ungezwungene Atmosphäre. Und es ist sauber und aufgeräumt. Gut ist auch, dass wir alleine sind. So kann keiner sehen, wie ich mich anstelle.

Aber dieses Gerät! Es sieht ein bisschen aus wie eine mittelalterliche Streckbank. Oh Gott, was erwartet mich nur! Und jetzt legt Frau Leutheusser auch noch so viel Gewicht auf! Auch wenn mir erklärt wird, dass mehr Gewicht auch mehr Unterstützung bei den Übungen heißt, bin ich skeptisch.

Zunächst muss ich mich mit dem Rücken auf die Bank legen und werde wie eine Marionette mit den Füßen in die Schlaufen gehängt. Jede Übung wird mir plausibel erklärt und ich bekomme die nötige Unterstützung. Ich bin erstaunt, wie wenig anstrengend die Übungen sind.

Als ich später aufstehe und einige Schritte mache, habe ich das Gefühl, über dem Boden zu schweben. Und auch mein Rücken fühlt sich besser an. Kann das sein? Ich habe doch keine übermenschliche Anstrengung gespürt!

Als nächstes geht es im Sitzen weiter. Mir wird die Grundübung Arch & Curl erklärt. Wow, das sind Bewegungen, die ich noch nie in meinem Leben gemacht habe. Aber sie tun gut! Und auch die restlichen Übungen am Seilzug und an der Handle Unit sind ungewohnt, scheinbar leicht, aber wohl sehr effektiv, da ich meinen Rücken und auch meine Schulter weniger spüre. Kaum angefangen, schon ist Ende! Ich bin erstaunt, wie schnell die Stunde rum ist. Mein spontanes Feedback: Ich komme auf jeden Fall wieder! - mit und auch ohne Schmerzen. Meinem Orthopäden werde ich auch berichten, wie gut mir die Übungen getan haben und die Therapie mit GYROTONIC® weiter empfehlen.

### Öffnungszeiten

Termine nach Vereinbarung  
Privatpatienten und Selbstzahler

**INA LEUTHEUSSER**  
**PRAXIS FÜR GYROTONIC®**  
**UND INTEGRATIVE**  
**MANUELLE THERAPIE**  
TEL. 0173 / 966 33 68

GYROTONIC®, GYROKINESIS® und GYROTONIC EXPANSION SYSTEM® sind eingetragene Warenzeichen der Gyrotonic Sales Corp. und werden mit deren Genehmigung verwendet.



## Wintersport Stark und fit auf die Piste!

Die Tage werden jetzt kälter, was bedeutet die Wintersport-Saison ist hier!

Aber bevor Sie den Berg erklimmen, ist es sinnvoll den Körper auf die Höhenmeter vorzubereiten, damit Sie Ihre Leistung voll entfalten, Verletzungen vermeiden und Ihre Schneetage genießen können!

Sehen Sie sich zwei einfache Übungen an, die Sie im NOU Performance Trainingscenter durchführen können, um sich optimal vorzubereiten. Wenn Sie daran interessiert sind, sich auf Ihre Wintersaison vorzubereiten oder fit zu werden, in den kälteren Monaten, kontaktieren Sie info@nouperformance.com oder kommen Sie persönlich vorbei für Ihr kostenloses Probetraining!

### SEITLICHE AUSFALLSCHRITTE AUF DEM SLIDE BOARD

Ein wintersportspezifisches Training, bei dem wir die seitlichen Skibewegungen nachahmen. Dabei konzentrieren wir uns auf Bein-, Mitte- und Gesäßkraft sowie Flexibilität und Mobilität.



### Öffnungszeiten

Termine nach Vereinbarung

**NOU PERFORMANCE**  
**SCHLOSSPASSAGE, OG**  
TEL. 01516 423 4232



### BERGSTEIGER AUF DEM SLIDE BOARD

Lassen Sie uns Ihre Bauchmuskulatur und Beinausdauer, Kraft und Kontrolle trainieren! Das ultimative Cardio-Training, um Sie auf die langen Tage in den Bergen vorzubereiten!

## Samberger beweist auch 2019

soziales Engagement

Mit einem ganz besonderen Adventskalender unterstützt die Paul Samberger GmbH auch heuer wieder fünf Münchner Hilfsorganisationen.

Wenige Tage vor Beginn der Adventszeit verteilt die Firma Samberger 1.500 Adventskalender exklusiv an ihre Partner. Jeder dieser Kalender ist nicht nur mit leckerer Lindt Schokolade und stimmungsvollen Zitaten von Berühmtheiten befüllt, sondern vor allem mit einer Besonderheit



ausgestattet: einem individuellen Spende code im Wert von 25 Euro. Dieser Code kann bis zum 10.01.2020 auf einer dafür vorgesehenen Webseite eingelöst und der Gegenwert auf fünf Münchner Hilfsorganisationen verteilt werden. Am Ende der Aktion spendet/bezahlt Samberger die jeweils zugewiesene Summe. Nachdem diese „Geldverspendung“ von Jahr zu Jahr erfolgreicher ist, stand schon früh eine weitere Auflage fest. Jürgen Markert, Geschäftsführer der Paul Samberger GmbH sagt dazu: „Als Münchner Traditionsunternehmen fühlen wir uns dem sozialen Engagement verpflichtet. 2018 wurden 372 Spendencodes eingelöst und wir konnten über 9.300 Euro spenden.“ Er erklärt weiter: „Wir möchten das Bewusstsein für gemeinnützige Hilfen in München schärfen und gleichzeitig ein Stück Verantwortung übertragen, dazu hoffen wir auch 2019 auf eine rege Beteiligung.“

Die Begünstigten der Aktion, die von der Agentur 58GRAD entwickelt wurde, sind 2019:

### Katholisches Jugendsozialwerk München e.V.:

Es bietet vielfältige Wohn- und Arbeitsplätze für erwachsene Menschen mit geistigen und schwermehrfachen Behinderungen.

**KIT München:** Krisen-Interventions-Team München betreut Menschen, die nach einem außergewöhnlichen Vorfall akut unter schweren seelischen Belastungen leiden.

### Förderverein Kinderpalliativzentrum München e.V.:

unterstützt, da die Kassen-Grundfinanzierung viele Leistungen nicht abdeckt.

**Ein Herz für Rentner e.V.:** unterstützt Rentner in Not und setzt sich mit kostenlosen Veranstaltungen aktiv gegen Einsamkeit im Alter ein.

**Tiertafel München e.V.:** hilft bedürftigen Haustierhaltern in München mit Futter, Zubehör und Zuschüssen zu Tierarztrechnungen.

Für alle Interessierten gibt es in diesem Jahr die Möglichkeit, die Samberger Spenden-Adventskalender zu gewinnen bzw. sind gratis in Form eines Gutscheins erhältlich. Hierzu schneiden Sie bitte den dafür vorgesehenen Abschnitt in der Samberger Anzeige aus und geben ihn in der gleichnamigen Filiale in Grünwald ab. Die ersten 10 Teilnehmer erhalten einen individuellen Adventskalender gratis. Weitere Informationen und den aktuellen Spendenstand finden Sie auf [www.samberger24.de/spenden](http://www.samberger24.de/spenden).

### SANITÄTSHAUS SAMBERGER SCHLOSSPASSAGE, OG TEL. 089 51 77 77-190

### Ihre Gesundheit liegt uns am Herzen!

### Mehr Lebensqualität und Wohlbefinden aus einer Hand.

- Kompetenter Gesundheitspartner
- Über 125 Jahre Erfahrungen
- Ganzheitliche Gesundheitslösungen
- Innovation und Qualität
- Qualifiziertes Fachpersonal



[www.samberger24.de](http://www.samberger24.de)

### Orthopädietechnik

Schuhinlagen  
Schuhtechnik  
Prothesen  
Orthesen



### Sanitätshaus

Kompressionstherapie  
Bandagen  
Brustprothetik  
Bequemschuhe  
Alltags- & Pflegehilfen  
Gesundheit & Wellness



### Homecare

Moderne Wundversorgung  
Inkontinenzversorgung  
Stomaversorgung  
Tracheostomaversorgung  
Enterale Ernährung  
Überleitmanagement

### Rehatechnik

Rollatoren  
Scooter  
Rollstühle  
Hilfsmittel



### Sport- & Analysezentrum

Digitale Fußdruckmessung  
3D/4D- Wirbelsäulenvermessung  
Lauf- & Bewegungsanalyse  
Sensomotorische Einlagen  
Laufschuhe & Wanderschuhe  
Orthoflipp Pantoleiten  
Sporteinlagen  
Kompressionsrumpfe  
Fitness & Gymnastik



### 4x in München!

**ZENTRALE LAIM**  
Landsberger Str. 203, 205, 209  
**SANITÄTSHAUS MOOSACH**  
Dachauer Str. 272  
**SANITÄTSHAUS GRÜNWALD**  
Schloßstr. 14b  
**SANITÄTSHAUS SOLLN**  
Sollner Str. 67  
Telefon: 089-51 7777-0  
E-Mail: [info@samberger24.de](mailto:info@samberger24.de)

### Ihr Gutschein

Die ersten 10 Personen, die diesen Gutschein in unserer Filiale in Grünwald abgeben, erhalten **gratis** einen **Samberger Spenden-Adventskalender** mit dem Sie 25,- € an die ausgewählten Münchner Hilfsorganisationen spenden können. Gutes Tun & dabei feinste Lindt Schokolade genießen. Und das Beste: Sie spenden. Samberger bezahlt! Gutschein ist gültig bis zum 05.12.2019.

## Wimpern- verlängerung

30% auf NEUMODELLAGE

Machen Sie rechtzeitig Ihren Termin. Das **H&H Nagelstudio** im Obergeschoss der SCHLOSSPASSAGE freut sich auf Ihren Anruf!

Öffnungszeiten:  
Mo- Fr 10 - 19 Uhr, Sa 9 bis 13 Uhr  
**H&H NAGELSTUDIO, SCHLOSSPASSAGE, OG,**  
TEL. 089 / 21562228



### SCHLOSSPASSAGE 1.OBERGESCHOSS

*Chofah*  
ORIGINAL THAI-MASSAGE  
GRÜNWALD

Tel. Grünwald: (089) 37916328

**UNSER TIPP  
FÜR WEIHNACHTEN :**  
SCHENKEN SIE EINEN  
GUTSCHEIN FÜR EINE  
ENTSPANNENDE  
THAI MASSAGE



## ISARPERLE Handseifen

ein Traditionsprodukt  
kehrt zurück!

Die Wurzel der Parfümerie Wiedemann ist die Seifensiederei. Gerade deshalb ist es eine Herzensangelegenheit, klassische Handseifen möglichst nah am Original, aber dennoch modern interpretiert, wieder ins Sortiment zu bringen. Dies ist mit der neuen ISARPERLE Handseifen Kollektion bestens gelungen.

Die neuen, herrlich duftenden und pflegenden ISARPERLE Handseifen werden in Wolftratshausen von Hand hergestellt und sind zu 99% natürlichen Ursprungs in Bio-Qualität. Verpackt in hochwertigem GMUND PAPIER aus Gmund am Tegernsee sind sie rundum regional gefertigte Unikate, die es nur bei der Parfümerie Wiedemann zu kaufen gibt.



In vier verschiedenen  
Duftrichtungen erhältlich:

**Vanille Extra**  
**Verbene**  
**Lavendel Limone**  
**Rose Extra**

**Öffnungszeiten**  
Mo- Fr 9 - 18.30 Uhr, Sa 9 - 13 Uhr

**PARFÜMERIE WIEDEMANN**  
**SCHLOSSPASSAGE, EG+OG**  
TEL. 089 / 64914945

## Ist Ihr Vierbeiner ein Partyanimal?

Dann haben Sie ein seltenes Exemplar

### Silvester

Feuerwerke finden an Silvester auf der ganzen Welt statt, aber die meisten Menschen lieben schillernde Pyrotechnik, die meisten Haustiere nicht.

Es wird geschätzt, dass fast die Hälfte aller Haushunde Anzeichen von Angst zeigen, wenn sie Feuerwerk hören.

Dies kann daran liegen, dass Hunde Töne aus einer vierfach größeren Entfernung hören, als wir Menschen und höhere Tonfrequenzen aufnehmen können. Wenn Sie Ihrem Hund ein „sicheres Versteck“ in einem Bereich Ihres Hauses bieten, in dem er sich besonders wohl fühlt, kann dies auch dazu beitragen, sein Leiden zu lindern.

Wenn sich der Hund in diesem Bereich befindet, schließen Sie unbedingt die Vorhänge und schalten Sie den Fernseher oder das Radio ein, um die Geräusche des Feuerwerks zu verringern.

Für Katzen: Ein Feuerwerk kann dazu führen, dass Katzen

danach nicht mehr dieselben sind. Daher ist es wichtig, über ihre Sicherheit nachzudenken.

Lassen Sie Ihre Katze auf jeden Fall im Haus. „Bevor die Feuerwerkssaison beginnt, sollten Sie Ihr Haustier mit einem Mikrochip versehen und falls dies bereits der Fall ist, überprüfen, ob Ihre Kontaktdaten auf dem neuesten Stand sind“, so Frau Poje, Inhaberin von Dogs & Cats.

### Weihnachtsfest

Haben Sie bereits einen alten Hasen an ihrer Seite, dürfte er nichts dagegen haben, wenn Sie Ihren besten Freund weihnachtlich dekorieren. Weihnachtskostüme für große und kleine Hunde finden Sie bei Dogs & Cats.

### Pfotenpflege im Winter

Die meisten Hunde lieben Spaziergänge im Schnee. Allerdings sollten Herrchen und Frauchen in der kalten Jahreszeit dennoch vorsichtig sein, denn Eisklumpchen, Salz und Streusplitt können bei den

Vierbeinern feine Risse in der Ballenhornhaut oder Scheuerstellen zwischen den Zehen verursachen.

Damit sich keine Eisklumpen zwischen den Pfotenballen bilden, kann langes, überstehendes Fell zwischen den Zehen (fachmännisch!) abgeschnitten werden. Man kann Schneeklumpen außerdem bereits während des Spaziergangs vorsichtig entfernen.

Ein lauwarmes Fußbad nach dem Spaziergang hilft, Steinchen, Streusalz und Eis von den Pfoten zu entfernen.

Empfehlenswert sind bei besonders empfindlichen Pfoten außerdem Hundeschuhe, die bei Dogs & Cats angeboten werden. Allerdings werden sie von Hunden im Allgemeinen sehr ungern getragen. Dogs & Cats rät, mehrere Modelle auszuprobieren, bis man das passende gefunden hat. Gerade für die kleinsten Rassen, die vielleicht auch sehr dünnes Fell haben, ist es von Vorteil im Winter ein geeignetes Cape anzulegen. Dazu berät Sie Dogs & Cats gerne.

### Reisetipps

Stellen Sie sicher, dass Sie einen ausreichend großen Zwinger mit einem ordnungsgemäß befestigten Wassertopf haben. Insbesondere wenn Sie einen Flug buchen stellen Sie vorher sicher, dass Sie eine passende Transportbox für Ihren Hund haben. Dabei ist die Größe wichtig: Er muss stehen und sich drehen können. Für die Fluggesellschaft ist es wichtig, wie groß die Box ist, um zu entscheiden ob der Hund im beheizten Cargo oder in der Kabine transportiert werden soll. Vergewissern Sie sich, dass Sie die richtige Dokumentation haben, z. B. eine Tollwut-Zertifizierung. Informieren Sie sich im Vorfeld bei ihrem Tierarzt, was Sie benötigen, je nachdem, wohin Sie mit Ihrem Haustier reisen. Individuelle Reisetipps bekommen Sie bei Ihrem Reiseanbieter, der Fluggesellschaft und beim ADAC für Autoreisen. Frau Poje führt ihre Boutique mit Herz und Verstand – Pfote aufs Herz!

**Öffnungszeiten**  
Mo - Fr 10 - 18 Uhr, Sa 10 - 15 Uhr

**DOGS & CATS**  
**SCHLOSSPASSAGE, EG**  
TEL. 089 55 93 13 19



Neu im  
Sortiment:  
Auenland  
Hundefutter



## Leuchtende Augen

wenn es wieder heisst „Oh Du Fröhliche!“



Der Klassiker der  
Weihnachtskarten:  
Eine gern gekaufte  
Karte mit dem  
Motiv der Grünwalder  
Burg, handgezeichnet  
auf einem roten oder  
grünem Papier,  
ist wie jedes Jahr  
erhältlich.

Bunte Verpackungen, liebe Worte und warmes Licht. Inszenieren Sie gerne das Fest der Liebe? Dann sind Sie bei Peter Kampli genau richtig.

Weihnachtsdekoration, Kerzen, Kalender, Bastelartikel und Adventskalender finden Sie bei Kampli in vielen Designs.

Nicht nur die Geschenkverpackungen sondern auch Spielsachen, Brettspiele und Babyspiele sind hier zu finden.

Für das neue Jahr nehmen Sie sich am Besten gleich einen Jahreskalender für 2020 mit. Auch erhältlich für Ihr filofax, als Wandkalender oder die praktischen Familienplaner.

Die LOTTO TOTO Annahmestelle könnte auch eine Geschenkinspiration sein? Schauen Sie rein und gehen Sie als Eventplaner für das frohe Fest und Neujahr wieder raus.

Aktuelle Angebote sehen Sie auch auf den Instagram und Facebook Profilen von Peter Kampli.

**Öffnungszeiten**  
Mo - Fr 8.30 - 18 Uhr, Sa 9 - 13 Uhr

**PETER KAMPLI**  
**SCHLOSSPASSAGE, OG**  
TEL. 089 641 24 90



*Peter Kampli GmbH*

Alles von Aktenordnern bis Zeitschriften, z. B. EDV-Zubehör  
Geschenkartikel · Geschenkpapier · Glückwunschkarten  
Lotto/Toto · Schreibwaren · Schulbedarf · Tabakwaren

★ Liebe Kunden, wir bedanken uns herzlich für ihre Treue  
und wünschen Ihnen ein Frohes Weihnachtsfest  
und viel Glück für das Neue Jahr!

Schloßstraße 14 b (Galerie 1. OG) · 82031 Grünwald · Telefon 089/ 6412490

WEIL MODE IMMER EIN FEST IST.  
FEINSTE MATERIALIEN BEI FRAUENSACHE  
IN DER SCHLOSSPASSAGE.



**Öffnungszeiten** Mo - Fr 10-18 Uhr, Sa 10-13 Uhr  
**FRAUENSACHE | Mode & Accessoires | SCHLOSSPASSAGE, OG**  
TEL. 089 69 37 91 12

Besuchen Sie Frauensache auch auf facebook & Instagram.



**JENSEN**  
Juweliere  
Grünwald

Schlossstrasse 14b · 82031 Grünwald  
089-6414610 · info@jensen-juweliers.de

Reparaturen von Uhren und Schmuck · Batteriewechsel bei Uhren aller Fabrikate  
Ankauf von Altgold (Schmuck, Uhren, Münzen – neu und gebraucht)  
Schmuck-Umarbeitung im eigenen Atelier

**TAG Heuer**

**MONT  
BLANC**

**DoDo**

**LONGINES**

Bell & Ross

*Powell & C.*

## Neue schöne Deko-Ideen für zu Hause

Dieses Jahr gibt es wieder viele individuelle und ausgefallene Geschenkideen für Weihnachten, Nikolaus und den zu befüllenden Adventskalender.

Immer auf der Suche nach neuen spannenden Labels, die das Konzept des Concept stores herztück unterstützen und dabei gar nicht langweilig sind - das zeichnet Karin Obermair aus. Sie ist weltweit unterwegs um die angesagten Trends und individuellen Labels zu uns nach Grünwald zu bringen. Schon nach der kurzen Zeit von herztück haben sich ein paar Evergreens gebildet, weil sie einfach Spaß machen und mal was anderes sind - wie zum Beispiel der Champagnerkühler aus Tibetlamm in ganz vielen tollen Farben.

Weihnachtsbaumschmuck in der klassischen Variante sucht man hier vergeblich.

Hummer, Kaviar und Knalliges hängt hier von den Zweigen. Also selbstverständlich, dass sich immer mal was im Sortiment ändert. Die Marken Lovestories, Cosabella und Magic Body Fashion (Shapewear) sowie Tops und Shirts für „drunter“ aus Cashmere und Seide gibt es weiterhin, andere Unterwäsche nicht mehr.

Ab Jahresende als Ergänzung zu den Yoga- und Sportklamotten gibt es nun auch Yogamatten. No excuses also, wenn die innere Mitte ruft.

**Vorweihnachtliche Öffnungszeiten:** An den vier Adventstagen bis 15 Uhr geöffnet!

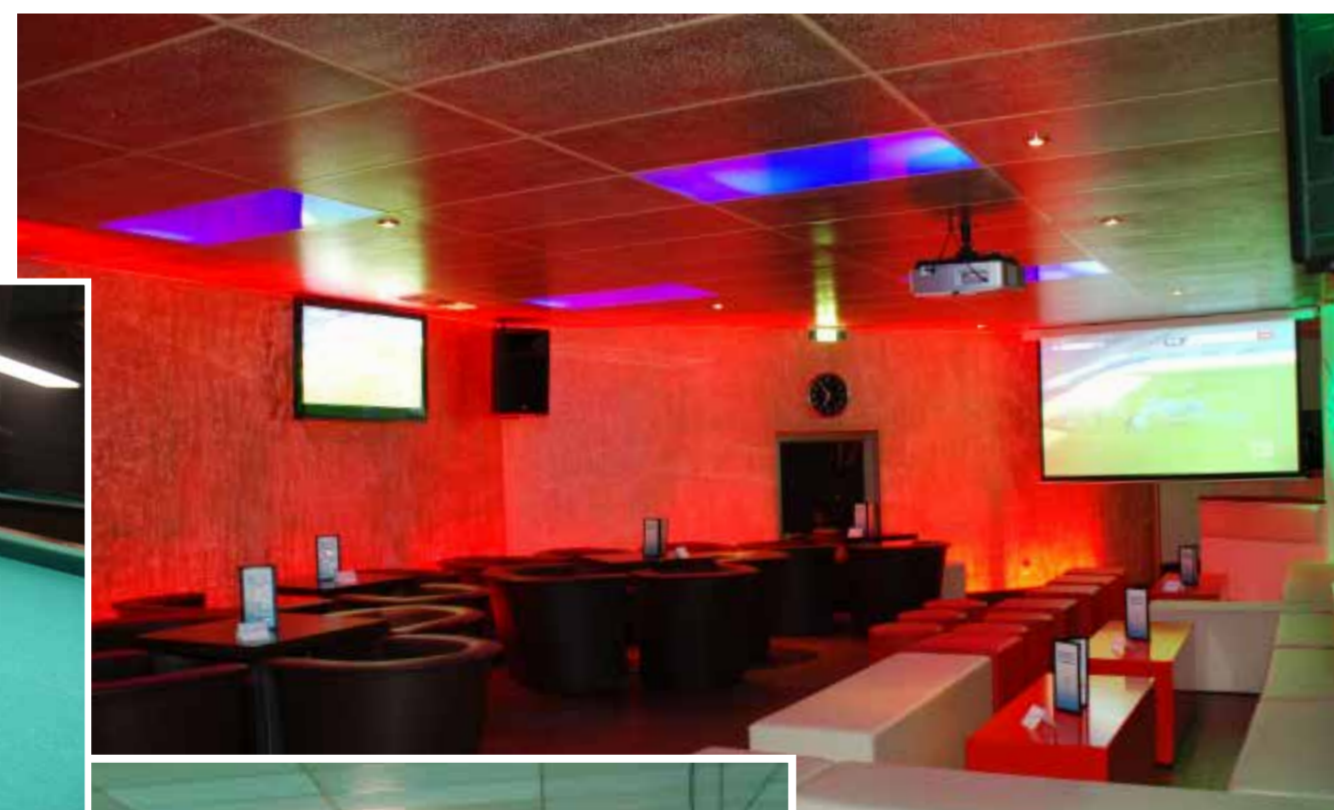
**Öffnungszeiten**  
Mo-Fr 10-18 Uhr,  
Sa 10-15 Uhr

**CONCEPT STORE HERZSTÜCK**  
SCHLOSSPASSAGE, EG  
TEL. 089 55 93 17 13



## Banxx Billards

frisch renoviert



**Planen Sie Ihren nächsten Geburtstag, Ihre Firmenfeier oder einfach einen netten Abend mit Freunden hier im Banxx Billards. Für Fußball-Fans: Erlebe alle Spiele der Bundesliga, Premier League & Champions League.**

Die **Winteröffnungszeiten** sind Mo - So, 18 Uhr - 1 Uhr. An Silvester, dem 31. Dezember, ist geschlossen und am 1. Januar wieder für Sie geöffnet. Falls Sie Interesse haben, reservieren Sie bitte unter folgender Nummer: **089 641 47 58** (ab 18 Uhr erreichbar) oder per E-Mail [info@banxx.de](mailto:info@banxx.de)

**BANXX BILLARDS**  
SCHLOSSPASSAGE, UG  
TEL. 089 641 47 58

## Bücher – das perfekte Geschenk

So viele neue Romane, so viele neue Ideen: Kein Wunder, dass Bücher das beliebteste Geschenk sind!

Dick oder dünn, literarisch oder entspannend, politisch oder historisch, preisgekrönt oder Grünwalder Geheimtipp – wir finden für jeden Menschen das richtige Buch, davon ist die Buchhändlerin Silvia Horn und ihr Team überzeugt.

Von der Geburt über das erste Wimmelbuch zu spannenden Erstlesebüchern, geht die Lebens-Lese-Reise über eine Prise griechische Mythologie hin zu Liebe und fernen Welten. Liebevoll gestaltete Bildbände nehmen Klein wie Groß mit in die Welt des Wissens. Wenn unsere Kunden sehen, wie unsere Augen beim Empfehlen eines Romans leuchten, wie wir stolz prachtvoll Bildbände aufschlagen und von den letzten Lesenächten erzählen, dann schlägt der Funke über, dann wird Schenken und Schenken lassen ein Vergnügen.

Silvia Horn und das Team freuen sich darauf, liebevoll eingepackte Buchgeschenke unter den richtigen Baum zu bringen. Wer keine Zeit hat: kurzer Anruf für einen Beratungstermin, eine WhatsApp unter gleicher Telefonnummer, die vorgestellten Buchliebhaber des Empfehlungsabends auf der Homepage nachlesen oder eine E-Mail unter [horn@buchgruenwald.de](mailto:horn@buchgruenwald.de) schreiben.

Wir sind gerne für Sie da!  
Die Buchhandlung als Hoflieferant des Christkinds schenkt allen Kunden ihre Zeit:

**Öffnungszeiten:**  
Montag bis Freitag 09:00 - 18:30 Uhr,  
Alle Adventstamstage ist bis 16 Uhr geöffnet. Samstag, den 21.12. bis 18 Uhr

**BÜCHER SILVIA HORN**  
SCHLOSSPASSAGE, OG  
TEL. 089 6410471



## Empfehlungen

**Frau Sperling empfiehlt: Der Tierigent**  
14 Musikinstrumente in Reimen. Da ist Musik drin

**Frau Horn empfiehlt: Schecks Kanon**, die 100 wichtigsten Werke der Weltliteratur von „Krieg und Frieden“ bis „Tim und Struppi“ und Traumhafte Häuser in den Alpen mit ebenso traumhaften Bildern

## Veranstaltungen

**Freitag, 27.12. ab 19 Uhr**  
Abschied und Neubeginn  
Frau Horn sagt auf Wiedersehen, auch wenn es noch 2 Tage sind: Stoßen Sie mit uns an auf Abschied und Neubeginn!  
Wir freuen uns auf viele Gäste und erinnern uns an 13 Jahre Highlights.  
**Dienstag, 31.12.**  
wegen Übergabe geschlossen.

Bestellen Sie per WHATS APP: 089/6410471



**BÜCHER**  
IN DER SCHLOSSPASSAGE  
**SILVIA HORN**

Onlineshop:  
[horn@buchgruenwald.de](mailto:horn@buchgruenwald.de) | [www.buchgruenwald.de](http://www.buchgruenwald.de)

Schlossstraße 14c | 82031 Grünwald  
Tel 089 / 641 04 71 | Fax 089 / 641 04 72

1., 2., 3., langer Samstag bis 16 Uhr | 4. langer Samstag bis 18 Uhr

## Wind. Wetter. Was auch immer.

Viel bei Schnee und schlechtem Wetter unterwegs?

Dann ist ein Schuh mit einer GORE-TEX Membrane genau das Richtige, um trotz Kälte und Nässe warme, trockene Füße zu haben. Die GORE-TEX Membran ist von außen nicht zu sehen. Sie ist aufwendig zwischen Futter und Außenmaterial eingearbeitet. So gut „eingebettet“ hält sie sogar extremen Wetterbedingungen stand.

**Warum sind GORE-TEX Schuhe meist teurer als andere Tex-Schuhe?**

GORE-TEX hat sehr strenge Auflagen an alle Materialien, die im Schuh verarbeitet werden: Das Obermaterial darf sich nicht mit Wasser vollsaugen, ebenso die Schnürsenkel und der Faden für die Nähte. Das Futter muss atmungsaktiv sein und darf die Feuchtigkeit nicht speichern. Daher findet man keine Wolle als Futter, sondern Kunstfaser, neuerdings aber auch echtes Lammfell. Daher ist die Wahl der Socken sehr wichtig: wenig Natur-, dafür möglichst viel Kunstfaser.



Die neuen UGG Modelle



**LUST AUF WINTER**

**shoez**  
LUST AUF SCHNEE WINTER  
shoez – junge mode & kidz  
in den SCHLOSSPASSAGEN  
Schloßstr. 14 A, Grünwald

Öffnungszeiten im Advent  
Mo – Fr 9.30 – 18.00 Uhr  
Sa 9.30 – 16.00 Uhr  
Telefon: 089 – 641 13 10  
[www.schuhe-gruenwald.de](http://www.schuhe-gruenwald.de)

**ara**  
since 1949

**GORE testet jedes neue Schuhmodell mit großer Sorgfalt, bevor es in Produktion gehen darf:**

**Gehsimulator:** die Schuhe müssen mehrere hunderttausend Schritte im Wasser zurücklegen während Sensoren fühlen, ob Feuchtigkeit eindringt.

**Saug Test:** Alle verwendeten Materialien werden im Wasserbad getestet, ob sie sich mit Wasser vollsaugen.

**Zentrifugen-Test:** die Schuhe werden mit Wasser befüllt und bei hoher Geschwindigkeit geschleudert. So kann selbst das winzigste Loch entdeckt werden und der Schuh würde nicht in Produktion gehen.  
**Komfort-Test:** Die Atmungsaktivität wird getestet.

**Was heißt das für die Pflege?**

Der GORE-TEX Schuh muss mit einem geeigneten Produkt gepflegt werden. Ein Must-have ist z.B. das Carbon-Spray von Collonil, das eine hervorragende Imprägnierung für jedes Obermaterial ist.

Für aktuelle Modelle schauen Sie auch auf Instagram und Facebook bei shoez vorbei.

**Öffnungszeiten**

Mo - Fr 9.30 - 18 Uhr, Sa 9.30 - 14 Uhr

**SHOEZ**  
SCHLOSSPASSAGE, EG  
TEL. 089 / 6411310



## Verschenken Sie die SCHLOSSPASSAGE

**M**it unserem neuen Gutscheine System können Sie sich bei Freunden bedanken, der Familie gratulieren oder jemandem eine Freude machen. Da kommt ein Gutschein gerade recht, so kann sich der Beschenkte selbst aussuchen, was er möchte: Erfolg garantiert und Umtausch ausgeschlossen.

Bei 37 Geschäften ist die Trefferquote hoch, dass der oder die Beschenkte das Passende für sich findet. Den Wert des Gutscheins bestimmen Sie selbst. Erhältlich sind die Gutscheine bei Schreibwaren Kampli im Obergeschoss oder über uns direkt per Mail: [info@schlosspassage.com](mailto:info@schlosspassage.com).

Dieser wird dann per Post an Sie oder den Beschenkten versandt. Einlösen lässt sich der Betrag in **einem** Geschäft in der SCHLOSSPASSAGE.

**Viel Spaß beim Schenken.  
So werden Wünsche wahr!**

Liebe Besucherinnen und Besucher,  
geschätzte Mieterinnen und Mieter,

gerne möchte ich unsere Weihnachtsausgabe der SCHLOSSPASSAGEN Zeitung auch dazu nutzen, mich bei Ihnen für Ihre Treue und dem entgegengebrachten Vertrauen im vergangenen Jahr zu bedanken.

Wir sind bemüht die SCHLOSSPASSAGE immer attraktiv zu halten um Ihnen ein breites Angebot an Waren und Dienstleistungen, bei gutem Service und bestmöglichem Komfort bieten zu können.

Im vergangenen Jahr wurden viele Anregungen von Ihnen vorgeschlagen, dafür an dieser Stelle ein grosses DANKESCHÖN.

Wir wünschen Ihnen harmonische und frohe Weihnachtsfeiertage, verbunden mit den allerbesten Wünschen für das Neue Jahr 2020.

Ihr



Peter Hinderer



Alles unter einem Dach: Schlosstraße 14, 14 A, 14 B, 14 C, 82031 Grünwald, Tel.: 089 64945559

**14**  
Italienisches Restaurant

**14A**  
Asia Bistro  
Billard & Sky Sportsbar  
Bar, Café, Eis  
Fitness  
Friseur  
Kampfsportschule  
Optiker  
Physiotherapie  
Parfümerie  
Reinigung  
Schneiderei  
Schuhe  
Trainingszentrum

**14B**  
Accessoires für Tiere  
Allgemeinarzt Praxis  
Bürobedarf  
Café, Tee, Schokolade  
Damen-, Bademode, Dessous  
Fahrschule  
Hörakustik  
Hunde-, Katzenfutter  
Juwelier  
Mobilfunk  
Nagelstudio  
Reisebüro  
Sanitätshaus  
Schreibwaren & Lotto  
Spielzeug  
Thai-Massage  
Vegane Kochschule  
Wohnaccessoires

**14C**  
Bücher  
Damenmoden  
Fisch Delikatessen  
Geschenke & Accessoires  
Italienische Feinkost  
Kindermoden  
Metzgerei  
Obst und Gemüse  
Steuerberatung

**SCHLOSSPASSAGE**  
Ihr Einkaufszentrum im Herzen von Grünwald

Mit einem Stopp alles für den Tag besorgen

•  
Persönlicher Service

•  
Freundliche Beratung

•  
Geschäfte, die Wert auf Qualität und regionale Produkte legen

•  
Kostenlose Parkplätze

•  
Anfahrt mit Tram oder Bus

•  
Taxistand vor der Türe

### Impressum

**Herausgeber:**  
SCHLOSSPASSAGE GmbH & Co. KG,  
Schlosstraße 14 c, 82031 Grünwald  
Tel. 089 64 94 55 59  
[info@schlosspassage.com](mailto:info@schlosspassage.com)  
[www.schlosspassage.com](http://www.schlosspassage.com)

**Erscheinungsweise:** Seit November 2018 zweimal jährlich, kostenlose Verteilung in den Gemeinden Grünwald, Straßlach, Harlaching und in den Geschäften der SCHLOSSPASSAGE

**Erscheinungsdatum:** 1.12.2019

**Auflage:** 8.500

**Redaktion und Gestaltung:**  
Zangemeister | Kommunikation | Design  
[www.zangemeister.net](http://www.zangemeister.net)

**Bilder:** Schlosspassage | Zangemeister | Adobe Stock



BESUCHEN SIE UNS AUCH AUF UNSERER WEBSITE: [WWW.SCHLOSSPASSAGE.COM](http://WWW.SCHLOSSPASSAGE.COM), FACEBOOK & INSTAGRAM